

# ERVIC人形町

## 建物概要

所在地：中央区日本橋人形町1-2-5  
構造：鉄骨鉄筋コンクリート造  
規模：地上9階 塔屋1階  
敷地面積：245.42 m<sup>2</sup> (74.24坪)  
延床面積：1,717.87 m<sup>2</sup> (519.66坪)  
設計管理：株式会社U&U一級建築士事務所  
施工：清水建設株式会社  
竣工：平成2年2月

## 設備概要

駐車場：無  
エレベーター：1基  
天井高：2,471 mm  
OAフロア：32.9 mm  
開閉時間：最初と最後の建物入退館者による  
：エントランス自動ドアの開閉  
：※入館カード所有者は24時間入退館可  
空調方式：個別空調



6階空調更新済み！！

## ご案内図



☆ 3路線利用可  
★ 新耐震基準

## アクセス

東京メトロ日比谷線・都営浅草線 「人形町」駅 徒歩 2 分

東京メトロ半蔵門線 「水天宮前」駅 徒歩 5 分

## 賃貸条件

(坪当たり)

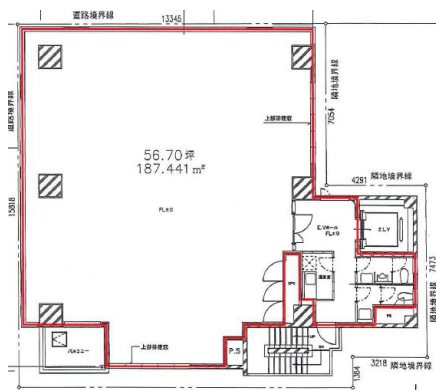
階数	用途	契約面積	賃料	共益費	敷金	入居可能日
6階	事務所	56.70坪	相談	賃料に含む	10ヶ月	即入居
5階	事務所	56.70坪	相談	賃料に含む	10ヶ月	相談

○契約期間:普通借家契約2年

○償却費:なし

## 平面図

6.5階



## 契約内容

1. 契約面積は壁心計算とし、給湯室・トイレ等を含みます。
2. 契約期間は2年間とし、以後2年毎に改訂させていただきます。
3. 敷金総額の内、賃料の6ヶ月相当分は賃料の改定と共にスライドさせていただきます。
4. 敷金は入居時にお預かりし、明渡し後お返し致します。  
なお、お預かり期間中は無利息とさせていただきます。
5. 貸室内の電気料金、水道料金、清掃費、ゴミ廃棄代等は別途ご負担頂きます。
6. 貸室内の間仕切その他貸室内諸施設・造作等を必要とする場合は、  
貸主の承諾を得た上で施工し、その費用は借主にてご負担願います。
7. 解約予告は6ヶ月前とします。
8. 消費税については、別途ご負担願います。

お問い合わせ先

清水建設グループ  
**清水総合開発株式会社**  
SCD SHIMIZU COMPREHENSIVE DEVELOPMENT CORPORATION

東京都中央区京橋2丁目13番11号  
TEL 03-6228-7421 FAX 03-6228-7445  
担当：河村